

LES POISSONS OSSEUX

Poissons osseux → *ostéichthyens* par opposition aux poissons cartilagineux → *chondrichthyens* (raies, requins et chimères).

Environ 31 000 espèces dont l'origine est estimée à - 500 Ma pour les poissons sans mâchoire, - 400 Ma pour les poissons avec mâchoire et - 120 Ma pour les espèces actuelles (avec et sans mâchoire).

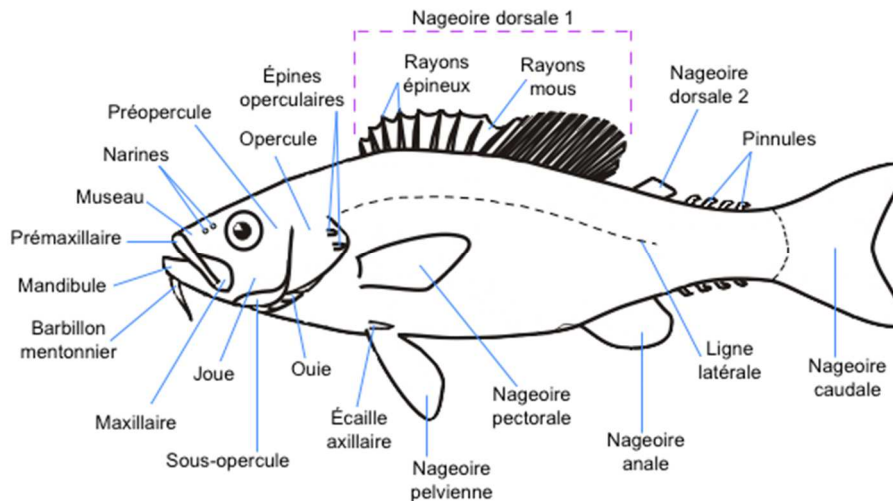
Signes bio en plongée



Caractéristiques de ces groupes.

- Vertébrés aquatiques nageurs, respirant par des branchies.

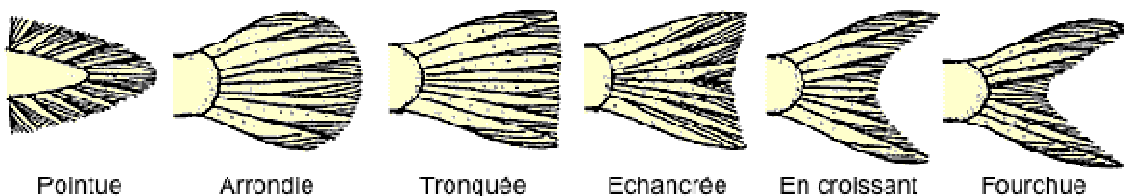
Description générale, variable selon les espèces



Critères à observer :

- 1 La forme du corps → ressemble à, mais avec ou sans
- 2 Le nombre et la forme des nageoires sur le dos (pas toujours visible), forme de la caudale, forme de la bouche, son orientation et sa taille.
- 3 Puis viennent les critères comme l'œil et sa position sur la tête, sa coloration (attention variable selon la météo) ou les marques particulières comme les taches, les rayures, etc. et les appendices comme les barbillons, les lambeaux de peau, les filaments aux nageoires, etc.
- 4 D'autres critères plus fins peuvent entrer en compte pour distinguer des espèces proches comme la ligne latérale, les ornements, la dentition, etc.

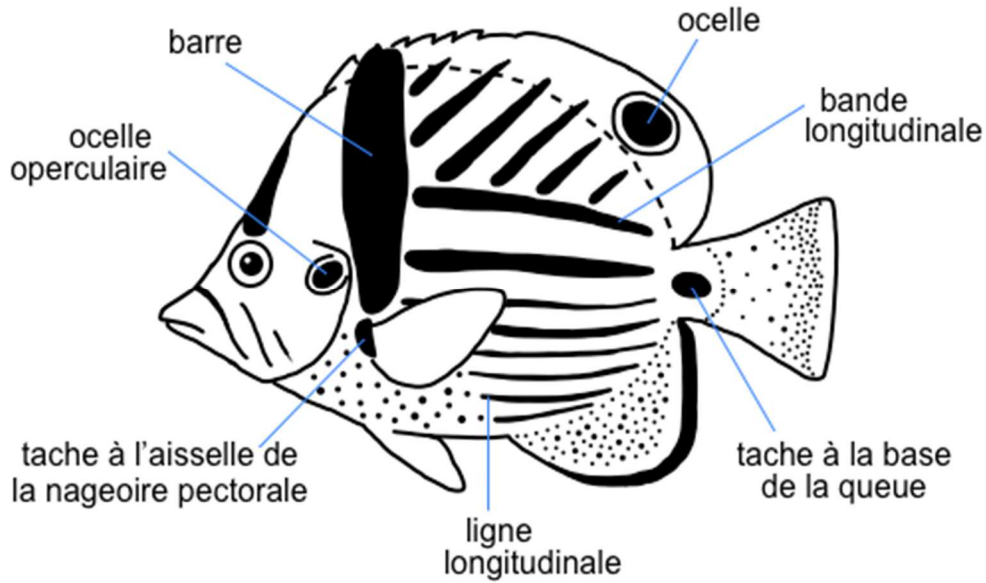
Différentes formes de nageoires caudales



Conditions de vie :

- Milieu dans lequel il est vu : pleine eau, près du fond, posé au fond, sous une pierre, dans une faille, dans un herbier, etc., l'eau douce ou saumâtre courante ou calme.
- Moment de la journée : lever, plein jour, fin de journée, nuit.
- Actions : dort, chasse, se déplace, reproduction, etc.
- Comportement avec les autres espèces : nage avec, nage seul, etc.

Ornementation, quelques exemples



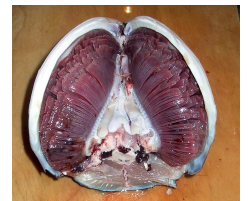
Alimentation :

Carnivores, essentiellement piscivores, mais aussi herbivores, omnivores, détritivores, planctonophages, etc.



Respiration :

Par les branchies. L'eau passe par la bouche puis les lamelles branchiales protégées par un opercule rigide, il s'agit d'un mouvement réflexe, l'oxygène est capturé au passage de l'eau et il y a élimination du dioxyde de carbone en retour.



Branchies de thon

Reproduction :

Sexuée, hermaphrodisme courant, dimorphisme sexuel très répandu, livrée changeante, parade, comportement, incubation de diverses manières, protection et développement des petits. Émission des gamètes dans l'eau où s'effectue la fécondation, puis larves nageuses.



Passes successivement du stade : œuf → larve ou alevin → juvénile → adulte et parfois adulte reproducteur.

Quelques exemples d'identification

Daurade royale



- œil au-dessus de la bouche
- Front droit
- Bande jaune entre les yeux

Apogon



- œil et bouche alignés
- 2 stries blanches barrent l'œil
- 2 nageoires dorsales

Sar tambour



- 5 barres verticales
- Lèvres épaisses
- 1 nageoire dorsale

Tryptérigion jaune



- Posé au fond
- 3 nageoires dorsales
- Corps jaune, tête noire