

LES BRYOZOAIRES

Du grec *bruon* → mousse et *zôon* → animal.

Il s'agit donc d'animaux mousse ou ressemblant à de la mousse; c'est de son aspect que ce groupe tire son nom.

Environ 5000 espèces dont l'origine remonte à 450 Ma. Leur répartition est mondiale.

Ils apparaissent sous deux aspects différents : encroûtants ou arbustifs.

Les arbustifs peuvent être : ramifiés, en lobes, buissonnants, en touffes diffuses, etc...

Caractéristiques de ce groupe.

- Métazoaires, triblastiques, sessiles.
- Filtreurs actifs.
- Tube digestif en forme de "U".
- Discret, de petite taille (moy. des individus = 1 mm). Ils communiquent entre eux par le système nerveux, ils sont visibles parce qu'ils vivent en colonies (elles peuvent atteindre 1 m).
- De forme ronde pour les espèces marines et de fer à cheval pour les espèces dulcicoles (eau douce).

Alimentation :

Planctonophage suspensivore, par son **lophophore** (commandé par des muscles) il crée un courant d'eau orienté vers la bouche pour capter le plancton en suspension dans l'eau.

Reproduction :

Sexuée mais extension des colonies par bourgeonnement.

Respiration :

Se fait par le **lophophore**.

Signes bio en plongée

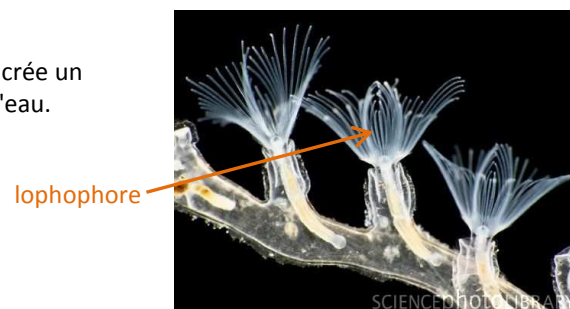
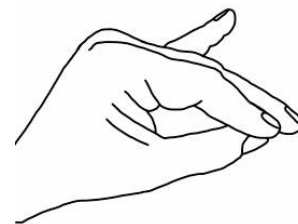


Schéma type de bryozoaires avec individus spécialisés.

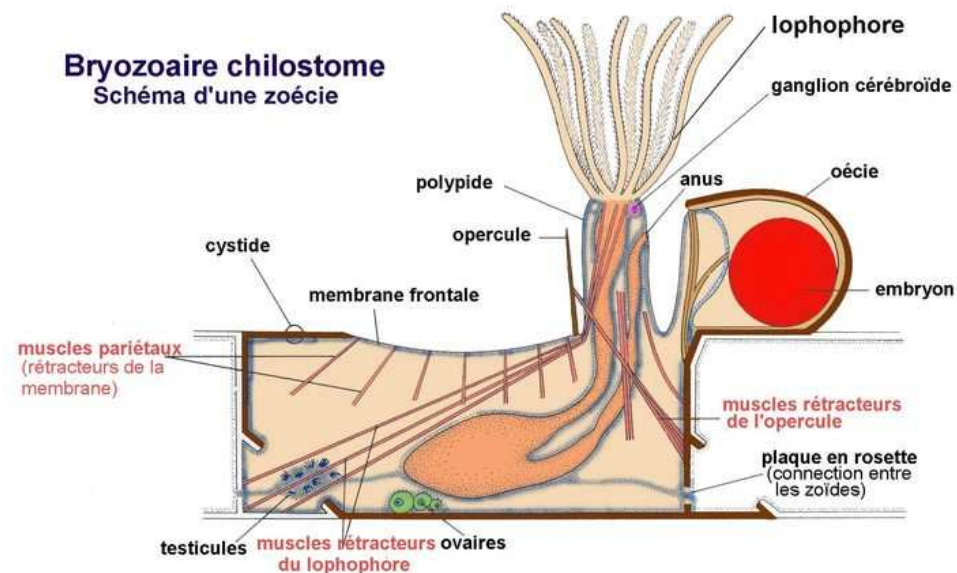
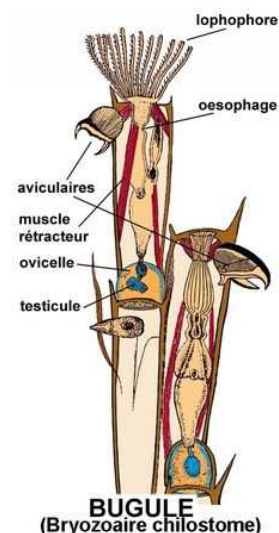


Schéma d'un zoïde de bugule



Le **Zoïde**, individu de base de la colonie, est composé de deux parties :

- le **cystide** : il représente la logette en chitine ou en calcaire.
- le **polypide** : il représente la partie vivante.

Les chilostomes.

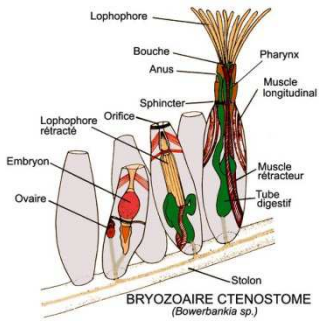
Ce sont les plus nombreux et comportent une loge calcaire munie d'un opercule.

On trouve des individus spécialisés : aviculaires, vibraculaires, kénozoïdes, etc...

Individus spécialisés.

- Aviculaire** : individu destiné à la défense de la colonie.
- Oécie** : organe destiné à la reproduction.
- Vibraculaire** : zoïde muni d'un fouet destiné à protéger la colonie.
- Kénozoïde** : zoïde destiné à l'ancrage de la colonie sur le substrat.

Autres types de bryozoaires.



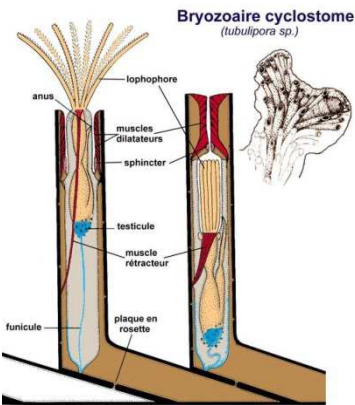
Les cténostomes.

Ils sont plus compacts et implantés sur un stolon.
Cystide ovale et membraneux.
Orifice avec collerette plissée.
Pas d'opercule et pas d'individu spécialisé.



Grand bryozoaire hirsute.

La colonie est hérissée de petites épines dures et noirâtres bordant les logettes.
Rencontrés sur algues rouges.



Les cyclostomes.

Ils ont des loges tubulaires avec des parois calcifiées ± fusionnées entre elles.
Pas d'opercule et pas d'individu spécialisé.



Disporella. Colonie de 25 mm

Allure plate, ronde, rugueuse, claire avec une fine marge calcifiée.
Cette grande colonie est constituée de plusieurs disques (aux centres déprimés et blancs).

Quelques espèces courantes de nos côtes.



Cellepore Méd. At.



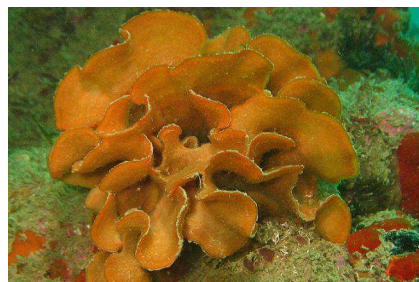
Schizoporelle unicorne Man. At.



Faux corail Méd.



Dentelle de Neptune Méd.



Rose de mer Méd. Man. At.



Adéonelle Méd.



Grande flustre Man. At.



Écorce pileuse Man. At.



Mambranipore Man. At.